



CIRCUIT GROUPE : [Terra voyages Ajaccio](#)

Portugal en couleurs

PORTO/LISBONNE/FARO

10 JOURS / 09 NUITS
06 au 15 Octobre 2026

« Découvrez l'essentiel du Portugal grâce à ce circuit en 12 jours.

Lors de votre arrivée à Porto, votre découverte commencera par Guimarães, le berceau du Portugal, puis Braga et Barcelos.

Ensuite partez pour une journée portugaise, pour revivre les traditions ancestrales du pain et vivre au rythme du pays.

Puis Porto, la capitale du Nord, traversé par le Douro.

Visitez les charmants villages d'Obidos, Nazaré, Alcobaça ainsi que le site religieux de Fátima.

Poursuivez vers Sintra, Cascais, et Estoril, célèbres pour leurs palais et paysages luxuriants...

Explorez les monuments historiques et quartiers pittoresques de la capitale.

La transition réussie pour rejoindre la belle région « Algarve »

1er Jour : FRANCE – PORTO

Accueil à l'aéroport et transfert à l'hôtel 3*** situé dans la région de Porto.

Dîner selon l'heure d'arrivée.

06/10/2026 TO ORY 15h25 OPO 16h45

2ème Jour : Journée portugaise – La route du pain et du vin

Petit déjeuner.

Route vers le Douro.

Workshop de fabrication de pain, de forme traditionnelle, comme le faisait nos grands-parents. Chaque participant est invité à travailler son pain et la cuisson se fera dans un four à bois authentique (plus ou moins 45 minutes d'activité).

Route pour une *Quinta*, non loin de là, située au milieu des vignobles. À votre arrivée visite de l'enothèque où il vous sera expliqué le processus traditionnel, de la fabrication de *Favaios* (liqueur typique de la région).

Déjeuner dans la Quinta au rythme des accordéons.

Après le déjeuner visite de la cave de Favaios, où se fait la production industrielle du fameux *Moscatel de Favaios*, très apprécié en apéritif.

Pour terminer en beauté, route vers le **promontoire de Casal de Loivos**, classifié comme la plus belle vue du Douro.

Dîner Fado au restaurant.

Installation à l'hôtel, nuit.

3ème Jour : Porto – Coimbra – Fátima



Petit déjeuner.

Route vers Porto. Balade dans le centre historique de Porto, classé au Patrimoine Mondial de l'Unesco : Visite guidée intérieure de l'Eglise St François, et du Palais de la Bourse.

Si le temps disponible le permet nous continuerons avec la *Visite d'une cave avec dégustation du Vin de Porto. Sinon la visite de la cave se fera avant ou après la croisière sur le DOURO*

Déjeuner au restaurant.

Croisière des 06 ponts sur le Douro.

Avant de faire route vers **Coimbra** : visite guidée de la ville Universitaire de Coimbra, qui domine la vallée du fleuve Mondego. Une petite balade à pied vous permettra de découvrir les vieux quartiers et ruelles de cette magnifique petite ville.

Route vers Fátima.

Dîner et nuit en hôtel 3*** dans la région Centre.

4ème Jour: Fátima - Nazaré - Batalha - Fátima



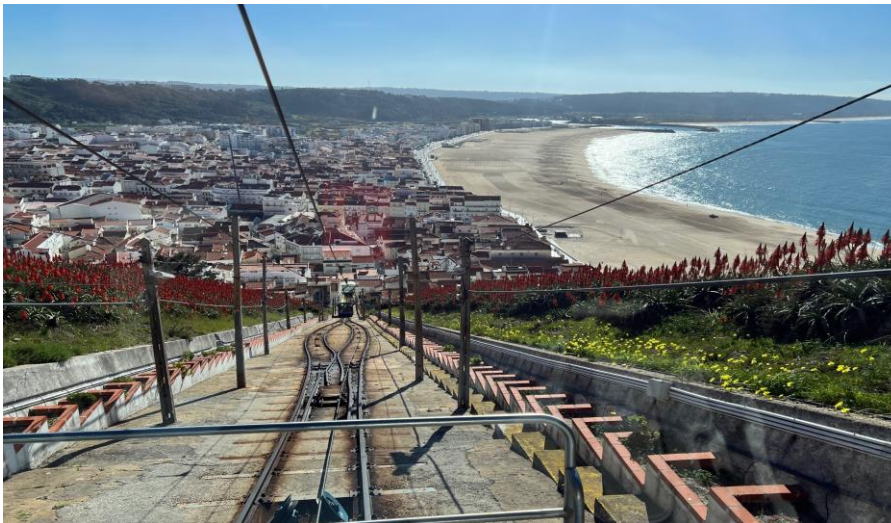
Petit déjeuner.

Découverte du sanctuaire Fátima, l'un des plus connus au Monde et se dresse sur la Cova da Iria, dans un paysage de collines verdoyantes. Tous les 13 de chaque mois entre Mai et Octobre, nous pouvons assister aux grands pèlerinages célébrant les apparitions de Notre Dame de Fatima avec des milliers de fidèles venant de tout le pays et achevant les derniers mètres sur les genoux.

Découverte de la Basilique.

Puis, Découverte de **Nazaré**, le plus beau village typique de pêcheurs du Portugal. Dominée par la falaise, où se trouve un promontoire appelé le Sitio et relié à la ville basse par un funiculaire, Nazaré vous permettra de découvrir les femmes de pêcheurs vendant leurs poissons frais ou des souvenirs habillées de leurs jupes aux sept jupons.

Descente vers la ville basse en funiculaire (sous réserve de maintenance).



Déjeuner de caldeirada au restaurant.

Route vers **Batalha** pour la découverte extérieure du Monastère, classé Patrimoine Mondial de l'Humanité. Le Monastère a été érigé pour commémorer la Bataille de Aljubarrota, qui s'est déroulée le 14 août 1385, contre nos voisins espagnols, mis en déroute et qui offre l'indépendance au Portugal.

Retour à l'hôtel.

Dîner et Nuit.

5ème Jour : Fátima - Obidos – Sintra – Estoril Cascais - Région de Lisbonne

Petit déjeuner.

Route vers **Obidos** : visite guidée de ce magnifique village médiéval entouré de remparts avec ses maisons blanches aux balcons fleuris et ses rues piétonnes pavées.

Déjeuner de cochon de lait grillé.

Continuation vers **Sintra** : le "Glorius Eden" chanté par Byron classé au Patrimoine Mondial de l'Humanité par l'Unesco. C'est la ville des Palais et véritable parc naturel à la végétation luxuriante.

Puis, route vers **Cascais** et **Estoril**, stations de villégiature au cœur de la Riviera Portugaise sur l'Estuaire du Tage avec ses splendides demeures anciennes, le vieux port de Cascais, l'esplanade du Casino de Estoril.

Dîner et Nuit en hôtel 3*** en région de Lisbonne.

6e Jour : Région de Lisbonne – Lisbonne



Petit déjeuner.

Visite guidée de **Lisbonne**, ville qui attire chaque année un grand nombre de visiteurs. Son histoire se reflète dans tous ses monuments, certains très riches et impressionnants, et dans ses anciens quartiers où les différents peuples et cultures qui y vécurent ont laissé leur empreinte. Sa richesse culturelle s'étend encore dans bon nombre de musées aux collections et attraits variés.

Nous commencerons la matinée par la visite du cloître du monastère des Hiéronymites, dont la construction a été érigée par le Roi D. Manuel : il est considéré le chef d'œuvre de l'architecture manuélina.

Puis, si le temps disponible le permet nous continuerons avec découverte extérieure de la Tour de Bélem, élégante tour manuélina construite pour défendre le Monastère des Jeronimos.

Votre guide, vous offrira une dégustation de la fameuse pâtisserie « Pastel de Bélem »

Découverte extérieure du Monument des Découvertes, œuvre du sculpteur Leopoldo de Almeida et qui mesure 52 m de hauteur : elle a été érigée en 1960 à l'occasion du 5^e centenaire de la mort de l'Infant Dom Henrique.

Déjeuner dans une cantina lisboète traditionnelle.

Découverte, en tuk-tuk électrique, des vieux quartiers de Lisbonne en tuk-tuk (Alfama-Mouraria-Graça-Chiado-Bairro Alto) 2h.

Découverte des quartiers les plus pittoresques de la Capitale Portugaise que sont le quartier médiéval de l'Alfama avec ses petites ruelles et ses maisons où pend le linge, ses habitants affables et le quartier mauresque de la Mouraria et le quartier populaire de Graça avec son belvédère qui offre une vue exceptionnelle sur Lisbonne. Découverte du quartier des artistes du Chiado avec la place do Carmo et les rues du Fado du Bairro Alto. Arrêt photo pour des vues imprenables différentes de Lisbonne.



Nous vous proposons un petit temps libre / souvenirs dans les endroits les plus commerçants, situés entre la place du commerce et la place de Rossio.

Retour à votre l'hôtel.

Diner et Nuit.

7ème Jour : Lisbonne, Setubal, Evora.

Petit déjeuner.

Route vers la partie Sud du Pays. Passage sur le pont du 25 avril.



Passage par le Christ REI.

Arrêt au pied du Christ Rei. Votre guide prendra le temps de vous raconter l'histoire.

9 ans, furent nécessaires pour construire la statue inaugurée en mai 1959.

Route vers Setubal. Son centre-ville, son port de pêches et ses nombreux endroits pour déguster les pâtisseries locales.



Visite d'une faïencerie San Simao

Déjeuner en cours de journée.

Partez en direction d'Évora et explorez en autocar la superbe région de la Haute Alentejo. Admirez les paysages vallonnés, les vastes plaines et les vignobles pittoresques de cette région riche en histoire et en traditions.



Explorez Évora à pied, en parcourant son centre-ville classé au Patrimoine Mondial de l'Humanité par l'UNESCO. Déambulez dans ses ruelles étroites, découvrez ses monuments historiques, et imprégnez-vous de l'atmosphère unique de cette ville chargée d'histoire.

Puis, vous visiterez une fabrique de liège locale pour découvrir le processus de transformation de cette ressource naturelle typique du Portugal, où vous aurez l'occasion d'en apprendre davantage sur son importance économique et écologique.

Installation à l'hôtel et dîner en hôtel 3***.

8ème Jour : MONSARAZ – EXPLOITATION TAUREAUX – SILVES



Petit déjeuner.

Avant d'atteindre nous destination principale de la matinée, arrêt pour une balade pédestre dans la magnifique ville médiévale de Monsaraz.



Route vers un centre d'élevage de Taureaux. L'exploitant vous attendra pour une belle découverte. Vous partirez au milieu de la propriété et il vous sera transmis la passion du métier et la passion qui anime l'éleveur.



Déjeuner sur le domaine.

Route ensuite vers Silves, capitale de l'Algarve au temps des Maures. Visite guidée du château avec son chemin de ronde sur les remparts crénelés magnifiquement restaurés et qui offre de nombreux points de vue sur la ville et les environs. Découverte de la cathédrale gothique de Sé datant du 12e siècle avec sa splendide porte manuéline.

Destination Hôtel. Installation à l'hôtel pour 03 nuits.

Diner. Nuit à l'hôtel.

09ème Jour : OLHAO- FARO

Petit déjeuner.

Route vers Olhão et découverte du Marché aux Poissons. Vous déambulerez dans les belles halles.



Puis, embarquement à bord d'une embarcation pour une croisière vous permettant de découvrir trois îles magiques du Parc de la Ria Formosa, élues parmi les 7 merveilles naturelles du Portugal.

Déjeuner.

Départ pour Faro. Après-midi, dédiée à la visite de Faro, la capitale de l'Algarve.

Découverte de la vieille-ville, quartier calme et pittoresque, à l'abri du cercle de ses maisons disposées en remparts. Découverte de l'Arco da Vila, muraille Alphonsine avec de magnifiques pilastres à l'italienne, la cathédrale de Faro qui s'élève au cœur d'une place plantée d'orangers et

aussi l'intrigante Capela dos Ossos (chapelle des os), présente dans la belle église des Carmes de Faro, qui a été construite avec les ossements et crânes, incrustés dans les murs, de plus de 1 000 moines.

Retour à l'hôtel.

Diner. Nuit à l'hôtel.

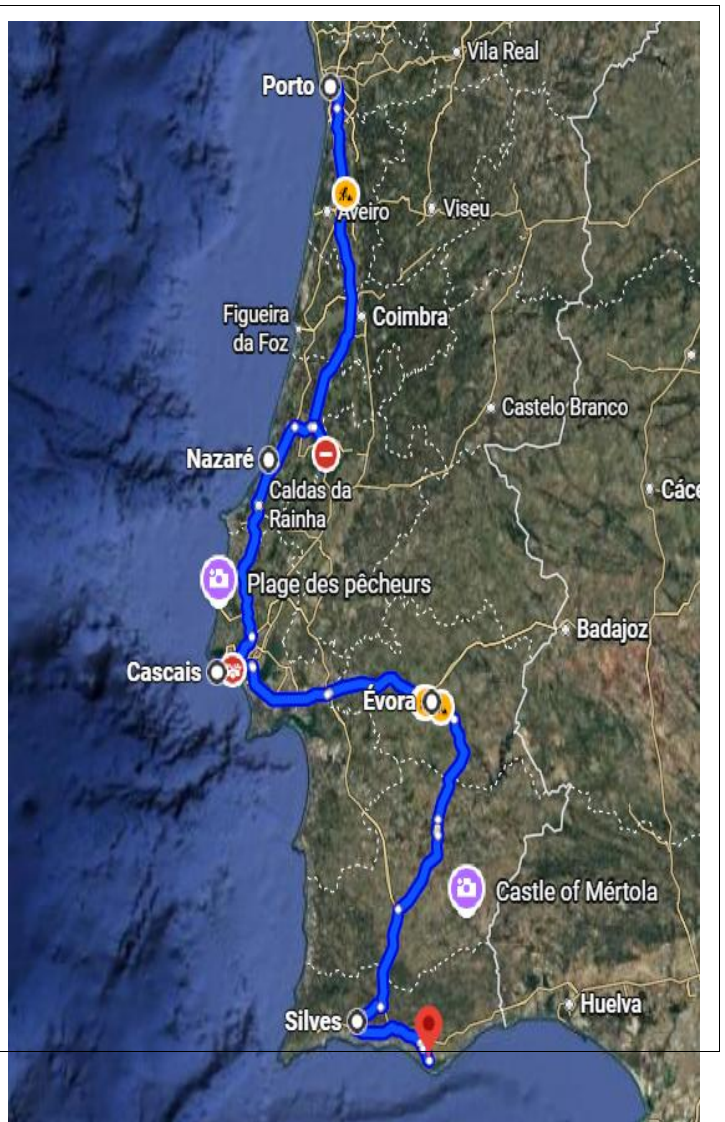
10e Jour : Faro

Départ de l'hôtel après le petit-déjeuner. **15/10/2026 FAO 11h40 Ory 15h15**

Transfert à l'aéroport selon les horaires de départ.

Fin de nos services

JOUR 1 :	AJACCIO Orly - PORTO
JOUR 2 :	VALLE DU DOURO (190 kms)
JOUR 3 :	PORTO - COIMBRA - FATIMA - (180 kms)
JOUR 4 :	FATIMA - NAZARE - BATALHA - (130 kms)
JOUR 5 :	FATIMA - OBIDOS - SINTRA - CASCAIS – ESTORIL - Région de LISBONNE - (220 kms)
JOUR 6 :	RÉGION DE LISBONNE - LISBONNE (50kms)
JOUR 7 :	SETUBAL – EVORA (165kms)
JOUR 8 :	SILVES - PORTIMAO (185kms)
JOUR 09 :	OLHAO – FARO ORLY AJACCIO (175kms)



JOUR 10 :	FARO –Lisbonne- France PARIS Orly	
-----------	-----------------------------------	--

« Le sens du circuit et l'ordre des visites peuvent être modifiés ou inversés sans préavis mais l'intégralité des visites sera respectée ».

Les visites intérieures ajoutées au programme proposé précédemment (Eglise St François et Palais de la Bourse) à Porto, à Lisbonne (la visite du cloître des Hiéronymites), l'arrêt à Monsaraz peuvent modifier le déroulement initial du circuit.

Pour des raisons de files d'attentes même en groupe. De ce fait il se peut que quelques points puissent être vus que très rapidement ou pas du tout. Aucun remboursement ne pourra avoir lieu.

V3 Portugal en couleurs

LIS - FAO

10 Jours 09 nuits

Grilles GROUPE

Période de réalisation 06 Octobre 2026	Prix par personne en chambre double Base 40
Hôtels 3*	<p>TARIF SANS ASSURANCE : 2067 EUROS</p> <p>TARIF AVEC ASSURANCE ANNULATION : 2115 EUROS (tarif assurance sur une base de 40 personnes)</p> <p>TARIF AVEC ASSURANCE MULTI RISQUE : 2121 EUROS (tarif assurance sur une base de 40 personnes)</p> <p>Les détails des assurances sont en pièce jointe du mail</p>

Base participants	35/39	30/34	25/29
Supplément	40€	86€	154€

Notre prix comprend :

- ✓ Le vol au départ d'**AJACCIO** (sous réserve de l'ouverture des vols et disponibilité) pour Porto
- ✓ Le Vol au départ de Faro (sous réserve de l'ouverture des vols et disponibilités, vol direct ou via) pour Orly
- ✓ Les taxes et redevances aériennes (sujettes à variations)
- ✓ Les transferts Jour 1 et Jour 10
- ✓ Le transport en autocar GT Climatisé
- ✓ L'hébergement en chambre double pendant 09 nuits en hôtels 3***
- ✓ La pension complète du dîner du 1^{er} jour au petit déjeuner du 10^{ème} Jour
- ✓ Les services d'un guide accompagnateur parlant français pendant toute la durée du circuit
- ✓ Le forfait boissons base ¼ vin et ¼ eau minérale et un café à chaque repas
- ✓ Les entrées mentionnées au programme
- ✓ Les taxes de séjour (A ce jour, 25€, sujettes à variations)
- ✓ **Les audioguides, offert par PTO travel.**

Notre prix ne comprend pas :

- ✗ Le supplément chambre individuelle : 409 € en 3 ***.
- ✗ Les extras et dépenses personnelles
- ✗ Les déjeuners du Jour 1 et du Jour 10 : + 25€ par personne par déjeuner boissons incluses
- ✗ La gratuité

Les coups de coeurs :



- Une mini croisière sur le Douro
- La visite d'une cave à Porto
- Un diner Fado à Porto
- La visite d'un élevage de Taureau

Prix donnés sous réserve de disponibilité au moment de la réservation.
Sous réserve d'obtention du vol à l'ouverture.
Tarifs nets soumis à nos conditions générales et particulières de vente 2025-2026

